

カズを夢中にしたマットレス「AIR」シリーズに **カズモデル** 誕生！

三浦選手も遠征時に愛用している【エアータブル】の特別モデル
【エアータブル】モバイルマット -カズモデル-
9月4日より新発売!!



やすゆき

東京西川(西川産業株式会社 本社:東京都中央区日本橋 代表取締役社長:西川康行(通称:ハ一行))では、多くのアスリートに支持されているコンディショニング・スリーピングギア「エア」シリーズを展開しています。

このたび、パートナー契約を結び、「エア」のTVCMにも出演いただいている三浦知良選手による**“カズモデル”**が誕生。本日9月4日(水)、この**「【エアータブル】モバイルマット -カズモデル-」**の記者発表会を泉ガーデンギャラリー(東京都港区)にて行いました。本商品は、本日よりAIR CONDITIONING SHOP東急ハンズ新宿店、日本橋西川、東京西川オンラインショップ[<http://shop.nishikawasangyo.co.jp/>]にて新発売いたします。

三浦選手は、国内最年長のプロサッカー選手として活躍し続けるために、徹底的に体調管理をされています。質の良い眠りにもこだわり、契約以前から、身体にかかる圧力を分散させる特殊立体構造の「エア」シリーズをご自宅や遠征先で愛用いただいています。

このたびの特別モデルは、通常のマットレスに一枚プラスするだけで「エア」の機能を発揮して快適な寝心地にアップグレードできる持ち運び用の【エアータブル】モバイルマットをベースに、三浦選手との共同開発によって誕生しました。

カラーやデザインの方向性を徹底的に議論し、テーマカラーはキングカズをイメージしたブラック×ゴールドに決定。もちろん、寝心地も1つ上の快適さを目指しました。マット表面のニット生地には、湿気や汗の吸水速乾の特殊加工を施し、機能性も向上させています。専用バッグは、背番号「11」と三浦選手のサインがプリントされた特別仕様。収納ベルトもこの特別なナンバー「11」をモチーフにデザインし、マット裏面には、プレー中の三浦選手のシルエットと直筆サインをあしらっています。最終の試作品では三浦選手自身が仕上がりを入念にチェック。まさにキングカズのこだわりが詰まった一枚です。

本日の記者発表会に登壇いただいた三浦選手からは以下のコメントがありました。

- 開発について……ミーティングを重ね、3ヶ月をかけて開発しました。カラーはいくつかの候補の中から、重厚感のあるゴールドに決めました。背番号11をデザインした収納しやすいベルトの仕様にもこだわっています。
- 最後に一言……試合は睡眠から始まっています。僕自身も「エア」のカズモデルで良い睡眠をとって、試合でどんどん活躍していきたいです。そして、スポーツ選手はもちろん、忙しいビジネスマンや、大切な成長期であるお子さんたちにもぜひおすすめしたいです。

製品についての概要は次ページの通りです。

AIR PORTABLE [エアータブル] モバイルマット -カズモデル- 商品概要

- 商品名 [エアータブル]モバイルマット -カズモデル-
- 価格 ¥35,700(税込)
- サイズ 3.5×97×195cm
- 素材 表地:ポリエステル100% 裏地:ポリエステル65% 綿35%
詰めもの:ウレタンフォーム



【開発のポイント】 三浦選手が遠征や旅行で愛用している[エアータブル]モバイルマットをベースに共同開発。

Color

- キングカズをイメージした、「ゴールド×ブラック」。
- AiR×KAZUのダブルネーム。裏地には三浦選手のプレイ中のシルエットを使用。

Name

Design

- 背番号の11をイメージしたベルトデザイン。
- 専用バッグは11と三浦選手のサイン入りの特別仕様。

Material

- 表面のニット地に、湿気や汗の吸水速乾の特殊加工を施し、機能を向上。



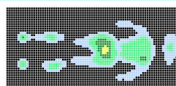
通常の[エアータブル]を確認しながら、カラーやデザインの方角性を徹底的議論。



三浦選手にとって特別なナンバー「11」の形は、いくつかのデザイン案から自らが決定。

体圧分散比較(体圧分布測定器によるデータ)

腹部の赤い部分は、体圧が高めにかかっていることを示しています。



[エアータブル]



一般的な敷きふとん

AIR 「エア」シリーズについて

「エア」は、敷き寝具の機能を深化させた特殊立体構造のコンディショニングマットレスです。体圧分散、寝姿勢保持、吸透湿性、放湿性、保温性などの機能を高め、快適な眠りへ導きます。マットレスの他、枕やポータブル・アイテムなど、様々なシーンでご使用いただけるアイテムを揃え、多くのアスリート達にご愛用いただいています。

■ 点で支える

表面の多数の凹凸によって体にかかる圧力を効果的に分散。睡眠中の圧迫による血行障害を緩和しながら、体への負担を軽減します。

■ 自然な寝姿勢をキープする

ベース部分が身体をしっかり受け止め、バランスの良い自然な寝姿勢をキープします。体圧を分散することで寝返りもスムーズにでき、リラックスした深い睡眠を得ることができます。

■ 優れた通気性

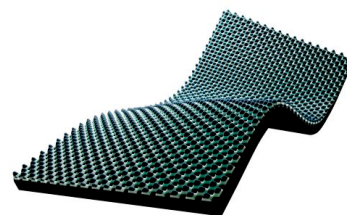
ウレタンの通気を促進する構造が湿気や汗を拡散・放湿。干す手間やホコリの心配もなくお手入れもラク。

■ 機能×デザイン

高い機能性と優れたデザイン性が国内外で高い評価を受け、様々なデザイン賞を受賞しています。

■ いつでも快眠をサポートできるよう、持ち運びできる「エアータブル」シリーズを展開

いつでもどこでも、快適な睡眠をお届けしたい。モバイル性を追求して生まれました。この一枚をプラスするだけで、「エア」の機能を発揮し、快眠をサポートします。



[エア-01] マットレス
¥39,900(税込)~

「エア」は、2013年9月1日から
ANA国際線ファーストクラスの
マットレスに採用されています。

〈読者様からのお問合せ先〉

西川産業株式会社 ☎03-3664-3964 <http://www.airsleep.jp/>

〈報道関係者様からのお問合せ先〉

■ 西川産業株式会社 担当/今井 祥愛
東京都中央区日本橋富沢町8-8 TEL.03-3664-3962 FAX.03-3639-8767

■ PR代理: 榊山PR&プランニング 担当/田岸 麻子・宮崎 拓郎
東京都港区北青山3-10-2 オフィス青山2F TEL.03-5468-7791 FAX.03-5468-7792